



**Vous avez  
intérêt à être adhérent.**

**Il y a de nombreuses raisons pour  
faire partie d'IG Metall.**

## **IG Metall** : Ensemble pour une vie meilleure.

Vous souhaitez vous engager pour un revenu équitable, de bonnes conditions de travail et davantage de justice ?  
Nous également.

## Une vie meilleure est synonyme de **bon travail.**

Nous, à IG Metall, avec plus de 2,2 millions d'adhérents, nous consacrons de manière résolue à faire du bon travail. Car le travail est un élément déterminant de notre vie. Afin qu'il permette une vie meilleure, le travail a besoin de la puissance créatrice d'une communauté forte.

### **Les conventions collectives fixent des normes**

## Vous voulez des **conditions réglementées** et y **avoir droit** ?

Nos conventions collectives constituent notre plus grande réussite. Elles règlent les conditions de travail, comme le montant du salaire, la durée de travail hebdomadaire, le droit aux congés et les suppléments, le droit à l'embauche après la formation, le droit à la formation professionnelle et continue, ainsi que la possibilité de partir à la retraite de manière flexible. Elles sont valables dans l'industrie métallurgique et électrique, dans l'industrie du fer et de l'acier, dans les branches du textile et de l'habillement, du bois et des matières plastiques, dans la branche de l'informatique et des télécommuni-

cations, ainsi que dans les métiers de l'automobile et de l'électricité. Et elles ne sont pas uniquement actives dans des entreprises liées aux conventions, mais fixent des normes pour la branche totale.

➔ [igmetall.de/tarife](https://igmetall.de/tarife)

**Protection juridique** § 27 des statuts d'IG Metall

## Vous voulez être **bien conseillé et bien représenté** ?

Nous répondons à toutes vos questions concernant le monde du travail. Que ce soit pour une classification correcte, l'examen de contrats de travail ou de diplômes, des licenciements ou des attestations de retraite, nous sommes à vos côtés pour des conseils et des actes. En tant qu'adhérent, vous pouvez faire appel à notre conseil juridique en cas de différends. Nous vous représentons de manière extrajudiciaire et si c'est nécessaire, évidemment, également devant les tribunaux. Et ceci dans tous les cas relatifs au droit du travail et au droit social, donc, également vis-à-vis de l'agence pour l'emploi, des caisses d'assurance maladie, des caisses de retraite ou des associations professionnelles.

➔ [igmetall.de/rechtsschutz](https://igmetall.de/rechtsschutz)

**Assistance** §§ 23 et 24 des statuts d'IG Metall

## Vous **voulez assurer une part active et le faire en communauté** avec d'autres ?

Nous vous assistons, vous et vos collègues, dans les différends liés à l'entreprise : nos conseillers d'IG Metall sont bien instruits, l'IG Metall locale connaît la si-

tuation dans les entreprises et son engagement est expressément demandé. Lors de la création de comités d'entreprises, IG Metall est incontournable, dans des différends concernant les conventions tarifaires également. Et s'il devait y avoir une grève liée à un conflit d'ordre tarifaire, IG Metall soutient évidemment ses adhérents aussi financièrement conformément aux statuts.

➔ [igmetall.de/leistungen](https://www.igmetall.de/leistungen)

**Autres réalisations** §§ 26, 28, 30 des statuts d'IG Metall

Pour vous, la **solidarité** ne doit pas s'arrêter en dehors de l'entreprise ?

Nous sommes également à vos côtés dans le cas d'accidents qui pourraient se produire en dehors du travail. Notre **Assurance Accidents Temps Libre** est connue dans le monde entier et l'assurance est valable que vous ayez un accident à la maison, au jardin ou en voyage, que ce soit en voiture, en moto ou en vélo tout terrain, pour un séjour à l'hôpital à partir de 48 heures.

Les situations d'urgence et catastrophes exceptionnelles exigent un soutien rapide et simple : IG Metall apporte son soutien, par exemple lors des inondations catastrophiques de 2013 et 2016.

Et s'il devait advenir le pire, nous apportons, en cas de décès de nos adhérents, notre soutien à leurs survivants, conformément aux statuts.

➔ [igmetall.de/leistungsrechner](https://www.igmetall.de/leistungsrechner)

## Rester au courant

# Vous voulez **être informé** et **avoir une réponse à vos questions** ?

Nous vous informons globalement sur tous les thèmes d'ordre syndical et sociétal dans nos brochures, guides et notre page d'information sur Internet. Nous assurons la formation continue concernant l'entreprise et la politique syndicale dans nos séminaires. Nous avons créé des réseaux, par exemple, pour les femmes, les étudiants et les personnes hautement qualifiées, pour un échange pratique d'idées.

Notre magazine pour les adhérents **metallzeitung** vous propose chaque mois de nouvelles informations, des reportages et tout ce qu'il faut savoir sur le monde du travail.

Nos offres sont gratuites pour les adhérents.

---

**« Un employé dans le domaine de la métallurgie dépend de son adhésion à IG Metall lorsqu'il veut être représenté de manière appropriée et probante dans le domaine social. »**

Déclaration du 10.12.1984, II ZR 91/84 d'après le verdict de la Cour suprême fédérale

# Wir. Die IG Metall.

## Un syndicat se présente.

Vous souhaiteriez en connaître davantage sur IG Metall ? Notre magazine « Wir. Die IG Metall » vous informe sur nos valeurs, sur ce que nous proposons et sur la signification du syndicalisme. Vous trouverez ces informations dans chaque dossier d'informations et pouvez le commander gratuitement sur le site

➔ [igmetall.de/infopaket](https://igmetall.de/infopaket)

Adhérer directement en ligne

➔ [igmetall.de/beitreten](https://igmetall.de/beitreten)

Être en réseau et être informé. Commandez notre newsletter sur

➔ [igmetall.de/infoservice](https://igmetall.de/infoservice)

Avez-vous encore  
des **questions ?**

Nous sommes à votre disposition pour des questions concernant une adhésion à IG Metall et pour d'autres thèmes concernant un travail sûr et agréable.

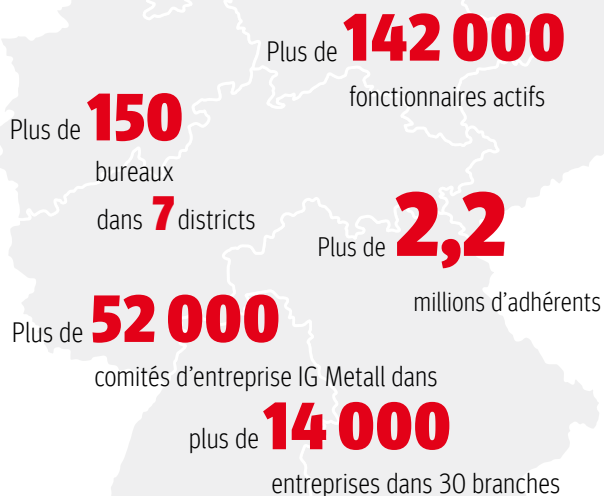
➔ [igmetall.de/vor-ort](https://igmetall.de/vor-ort)



## Très présent.

De Flensburg à Lörrach,  
d'Aix-la-Chapelle à Bautzen.

➔ [igmetall.de/vor-ort](http://igmetall.de/vor-ort)



### IG Metall-Vorstand

60519 Frankfurt am Main

## IG Metall nous rassemble.

Nous sommes nombreux. Venez  
nous rejoindre !



## Oui, je veux vous rejoindre.

Déposez votre adhésion auprès des membres IG Metall  
du comité d'entreprise, des délégués IG Metall ou au  
bureau local d'IG Metall. Ou mettez simplement sous  
enveloppe à fenêtre et renvoyez.

Vous préférez adhérer directement en ligne ?

➔ [igmetall.de/beitreten](http://igmetall.de/beitreten)

# DÉCLARATION D'ADHÉSION



Merci de remplir le formulaire en majuscules et de le retourner à ton agence ou à l'IG Metall à 60519 Frankfurt am Main. \*Champs obligatoires \*\* À remplir par l'IG Metall. Tu peux remplir ce formulaire en ligne sous : [www.igmetall.de/beitretten](http://www.igmetall.de/beitretten)

\*\*Numéro d'adhérent, l'indiquer en cas de modifications

Date d'adhésion

								J	J	M	M	A	A	A	A
--	--	--	--	--	--	--	--	---	---	---	---	---	---	---	---

Données personnelles

Nom\* Prénom\* Date de naissance\*

Pays\* CP\* Ville\* Sexe\* Nationalité\*

Rue\* N°\* Téléphone  professionnel  privé

Téléphone mobile  professionnel  privé E-mail  professionnel  privé

Données relatives à l'emploi

Employé dans l'entreprise/CP/Ville Profession/Activité/Études/Formation

Type de membre  Temps plein  Temps partiel  Indépendant/e  Apprenti/e  Œcolier/ère, étudiant/e  Personne/s changeant d'orientation professionnelle  Études en alternance

Intérimaire, contrat de louage d'ouvrage et d'industrie : quelle est l'entreprise qui vous emploie? Formation/Institution/école supérieure similaire de à

Contact pris par (nom, prénom) ou équipe promotrice Numéro d'adhérent demandeur/euse (le cas échéant) Revenu brut Montant

Revenu brut mensuel

Coordonnées bancaires

IBAN\*

BIC\*

Banque/Succursale Titulaire du compte

## Déclaration d'adhésion :

Par la présente, j'adhère au syndicat « Industriegewerkschaft Metall », abrégé « IG Metall », et reconnais ses statuts. Je confirme l'exactitude des données sur ma personne que je mets à disposition de l'IG Metall à des fins de collecte de données en rapport avec mon adhésion.

**Information sur la protection des données :** L'IG Metall et ses personnes de confiance du syndicat collectent, traitent et utilisent mes données personnelles dans le respect des prescriptions légales du Règlement général européen sur la protection des données (RGPD) et du droit allemand relatif à la protection des données (BDSG) afin de justifier et de gérer mon affiliation. Dans le cadre de ces finalités, mes données seront exclusivement utilisées et transmises à des personnes spécialement chargées d'exécuter les tâches syndicales. Toute transmission à des tiers n'est réalisée qu'avec mon accord explicite. Aucune transmission des données à des fins marketing n'est effectuée. Les droits européens et allemands relatifs à la protection des données s'appliquent dans leur version respectivement en vigueur. D'autres informations relatives à la protection des données figurent sur <https://igmetall.de/datenschutz-dok>. Si je souhaite recevoir une version imprimée des informations relatives à la protection des données par la poste, je peux m'adresser à [datenschutz@igmetall.de](mailto:datenschutz@igmetall.de).

**Mandat de prélèvement de base SEPA** (prélèvements récurrents)

Numéro d'identification du créancier de l'IG Metall : DE71ZZ000000053593

Référence du mandat : Numéro d'adhérent01

**Mandat de prélèvement SEPA :** j'autorise l'IG Metall à prélever de mon compte la cotisation que je dois verser selon le § 5 des statuts s'élevant à 1 % de mon salaire mensuel brut à une date d'exigibilité convenue. Parallèlement, je donne l'instruction à mon institut de crédit d'encaisser les prélèvements effectués sur mon compte par l'IG Metall.

**Remarque :** je peux exiger le remboursement du montant prélevé dans un délai de huit semaines à compter de la date de prélèvement. Les conditions convenues avec mon institut de crédit sont applicables. Je communique dans les meilleurs délais toutes les modifications de mes données.

**Accord pour la transmission de mes données personnelles à la banque pour traiter le mandat de prélèvement SEPA.** Par la présente, je consens à ce que l'IG Metall transmette mes données personnelles (notamment nom, IBAN/BIC, montant de cotisation), desquelles il est possible de déduire mon appartenance syndicale, au/x prestataire/s de paiement exécutant/s pour traiter le mandat de prélèvement SEPA. Selon le droit relatif à la protection des données en vigueur, l'appartenance syndicale est mise sous protection particulière en tant que donnée particulièrement sensible. La transmission des données susmentionnées est obligatoire pour que l'IG Metall puisse prélever les cotisations conformes aux statuts au moyen du mandat de prélèvement SEPA. Mon accord est la base juridique pour le traitement des données aux fins susmentionnées. Mon accord est volontaire. Je suis autorisé à révoquer à tout moment mon accord avec effet futur. La révocation n'affecte en aucun cas la légitimité du traitement effectué jusqu'à la révocation en raison de mon accord. D'autres informations sur le traitement des données figurent dans le document « Informationen zur Verarbeitung personenbezogener Daten (Informations sur le traitement des données personnelles) » sur <https://www.igmetall.de/datenschutz-dok>.

X  
Lieu / Date / Signature

X  
Lieu / Date / Signature

X  
Lieu / Date / Signature